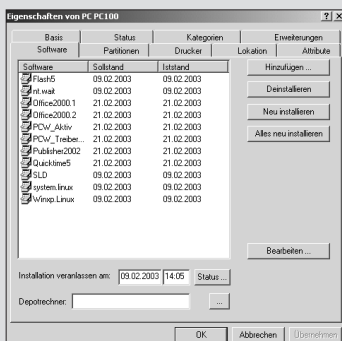
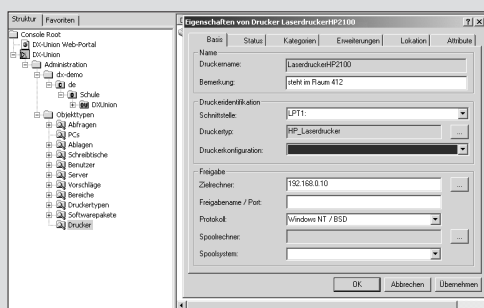


DX-UNION

Schulserver – Module

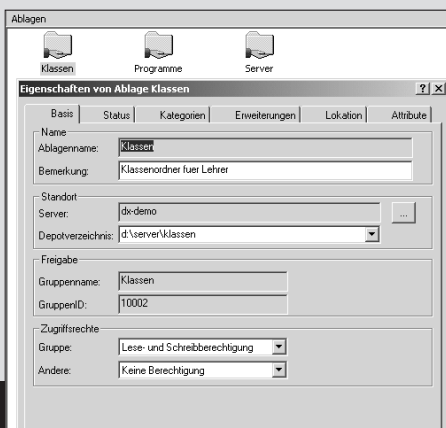


Software-Management: Bereits die Erstausrüstung der Arbeitsplätze erfolgt vollautomatisch – sogar im laufenden Betrieb wahlweise im LAN, WAN oder per Remote Access. Die jeweiligen Softwarelizenzen werden der Lizenzverwaltung entnommen und registriert. Äquivalent verläuft die Installation von Updates. Über einen Soll-Ist-Vergleich können alle Stationen automatisch angepasst werden. Und eine Deinstallationsroutine sorgt für die vollständige Entfernung „alter“ Programme von allen Systemen. So ist Ihre Software mit geringem Aufwand stets auf dem aktuellen Stand und Sie haben die verfügbaren Lizenzen voll im Griff.



Crash-Recovery: Das automatische Crash-Recovery bietet zusätzliche Betriebssicherheit. Bei Softwaredefekten oder nach einem Hardware-Austausch wird der Originalzustand automatisch per Knopfdruck rekonstruiert. Damit sind in kürzester Zeit alle Arbeitsplätze wieder betriebsbereit.

Ressourcen-Management: Die Verwaltung von Druckern, Peripheriegeräten, Netzwerkfreigaben und Benutzer-Profilen erfolgt übersichtlich auf dem Explorer-Desktop. Alle benutzerbezogenen Ordner, Dateien, Berechtigungen und Profile werden einfach per Drag & Drop zugewiesen.



Benutzer-Management: Das zentrale Berechtigungs-Management ermöglicht die schnelle und unkomplizierte Rechtevergabe über standardisierte Benutzerprofile. Dabei unterstützt DX-UNION SingleSignOn, Roaming User (standort-unabhängiger Zugriff) und einheitliche Kennwortrichtlinien.

Asset-Management: Die Inventarisierung über Windows-Management-Instrumentation (WMI) bietet den Überblick über die gesamte Hard- und Software nebst Konfigurationsdaten. Zusätzlich können weitere Informationen wie Anschaffungs-, Wartungs- oder Gewährleistungsdaten hinterlegt werden.

- Installation „Out-of-the-box“
- Einheitliche Oberfläche mit einfacher Benutzerführung
- Administration im LAN, WAN oder per Remote Access
- Schnelle, bedienerlose Erstausrüstung
- Automatische Softwarewartung
- Deinstallationsroutine
- Vollautomatisches Crash Recovery
- Effiziente Nutzung der verfügbaren Ressourcen
- Vordefinierte Benutzerprofile
- Roaming User (standortunabhängiger Zugriff)

© 2004 S&L Datentechnik GmbH - Alle erwähnten Produkt- und Firmennamen sind Marken der jeweiligen Eigentümer.

DX-UNION

Schulserver

DX-Union ist für zahlreiche Systembetreuer durch die Vereinfachung und Automatisierung vieler Administrationsaufgaben ein unverzichtbares Tool. Ein grundsätzlicher Vorteil ist die Verknüpfung von Benutzer-, Ressourcen- und Software-Management auf einer Oberfläche sowie die Option der Fernwartung. Damit ist auch bei größeren Netzwerken mit mehreren Standorten eine optimale Netzbetreuung bei vergleichsweise geringem Aufwand und überschaubaren Kosten gewährleistet.

Entwicklung: DX-Union wurde von MATERNA entwickelt, um größere Netzwerke in der öffentlichen Verwaltung zu administrieren. Im Vordergrund stand daher die effiziente und Kosten reduzierende Administration auf höchstem Sicherheitsniveau.

Als Mitglied der Initiative D21 hat MATERNA sich zum Ziel gesetzt, das Profi-Werkzeug DX-Union Olympia auch für Schulen nutzbar zu machen. In Zusammenarbeit mit S&L Datentechnik wurde DX-Union Olympia schulgerecht weiterentwickelt. Der neue DX-Union Schulserver aus dem Hause S&L Datentechnik ermöglicht die Installation „Out-of-the-box“ und berücksichtigt die speziellen Anforderungen von pädagogischen Netzwerken unterschiedlichster Größen.

Schuleinsatz: Die erste Version der „DX-Union School-Edition“ wurde im Rahmen eines landesweiten Pilotprojekts in Schleswig-Holstein evaluiert und ist nun fester Bestandteil der Landeslösung Schleswig-Holstein SH21.

Integration: Der DX-Union Schulserver integriert die verschiedensten Betriebssysteme und Anwendungen auf einer Plattform. DX-Union Clients können problemlos an **Terminal Server Umgebungen** angebunden werden und die Softwareverteilung unterstützt die Funktionalität des Dr. Kaiser PC-Wächters mit PXE. Mit Daemon Tools-Treibern können Sie unter DX-Union virtuelle CD-ROMs anlegen und zur Fernwartung via Internet verwenden Sie einfach die „Remote Control“-Funktion von NetOp School.

Vertrieb – Installation – Support

Der DX-Union Schulserver wird direkt von S&L Datentechnik und deren autorisierten Fachhändlern zum günstigen Schulpreis vertrieben.

Systemvoraussetzungen:

Server Betriebssysteme: Windows NT 4.0 Server, Windows 2000 Server, Windows 2003 Server, Suse Linux Enterpriseserver, Red Hat

Client Betriebssysteme: Windows NT 4.0, Windows 2000 Professional, Windows XP Professional, Windows 2000 Terminal Server Client, Windows 2003 Terminal Server Client, Suse Linux (nur Softwareverteilung), Windows 98 (nur Softwareverteilung)

Integrierte Administration mit DX-Union Schulserver

Schulserver

- Komfortable Serverinstallation „Out-of-the-box“
- Bedienerlose Grundinstallation mit Installationsskripten für:
 - Windows 2000/XP
 - Office 2000/XP/2003
 - Adobe Acrobat Reader
 - Quicktime
 - Windows Updates & Patches
 - Internet Explorer
- Integration des Dr. Kaiser PC-Wächters mit PXE-Funktionalität
- Verbesserte Pushinstallation für NetOp School
- Daemon Tools-Treiber
- Inklusive *beno*, der Benutzerverwaltung für Bildungsnetze

Software-Management

- Bedienerlose Erstausrüstung
- Zeitgesteuerte Softwareverteilung
- Wake-on-LAN-Funktionalität
- Deinstallationsroutine
- Crash Recovery
- Zentrale Administration per LAN, WAN, Remote Access

Benutzer-Management

- Benutzerbezogene
 - Ordner- und Dateiverwaltung
 - Desktopgestaltung
 - Softwareverteilung
- Kontosperrungen
- Roaming User
- Automatische Generierung von Schülern, Klassen, Lehrern, Räumen und deren Ablagen

Ressourcen-Management

- Desktopmanagement
- Zentrale Einrichtung und Verwaltung von
 - Druckern
 - Peripheriegeräten
 - Arbeitsstationen
 - Netzwerkfreigaben
 - Benutzerprofilen
 - Dateiablagen

Optional: Asset-Management

- Inventarisierung über WMI
- Hardwaredaten
- Softwaredaten
- Konfigurationsdaten
- Übergabe an Fremdprogramme z.B. Crystal Reports o.Ä.

www.sul-datentechnik.de