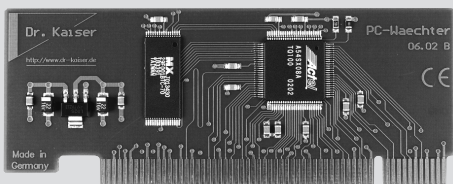


Dr. Kaiser
PC Wächter

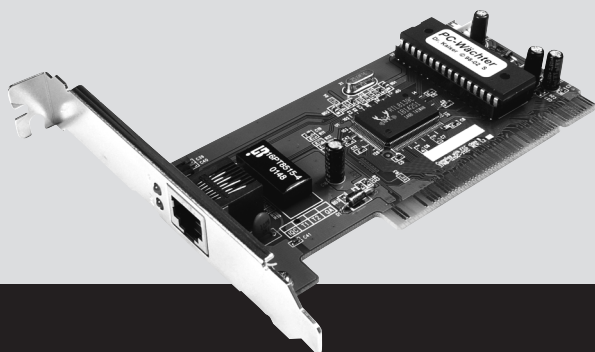
Hohe Sicherheit – geringer Aufwand

Der PC-Wächter wurde von der Dr. Kaiser Systemhaus GmbH mit dem Ziel entwickelt, höchste Betriebssicherheit mit geringstem Aufwand zu verbinden. Der PC-Wächter schützt Betriebssysteme, BIOS, Systemeinstellungen, Programminstallationen und Datenlaufwerke zuverlässig vor Viren, Anwenderfehlern und unerwünschten Manipulationen. Seine einfache Handhabung, die vielseitigen Einsatzmöglichkeiten und der sichere Betrieb im Einzel-PC wie im Netzwerk machen den PC-Wächter zur idealen Ergänzung für jeden Rechner.

Schutz für System und Installationen: Ob Eingabefehler, Bootsektor-Viren, Hacker oder defekte Testinstallationen – mit dem PC-Wächter ist jedes System sicher vor unnötigen Ausfällen mit langwierigen Neuinstallationen und Datenverlust. Selbst die Befehle „del *.*“, „format c:“ oder „fdisk“ können problemlos ausgeführt werden. Bei aktiviertem PC-Wächter werden alle Eingaben für Laufwerk C unbemerkt auf einen versteckten Laufwerksbereich umgeleitet. So bleibt die Ursprunginstallation selbst bei unbeschränkten Zugriffsrechten für den User vollständig erhalten. Die Wiederherstellung des Originalzustandes erfolgt je nach Betriebsart automatisch bei jedem Neustart, durch manuellen Befehl oder per Timer. Selbst Betriebssystemschulungen, Installationsübungen oder Testinstallationen können gefahrlos durchgeführt werden.



Schutz für Datenlaufwerke und „Virtuelle CD-ROMs“: Die Betriebsart „Nur Lesen“ für die Datenlaufwerke schützt einzelne Laufwerke gegen jede Änderung. Mit dieser Betriebsart können Sie z.B. ein Laufwerk für CD-Kopien anlegen oder fixierte Datenbestände schützen. Da die Festplatte schneller als ein CD-Laufwerk ist, entsteht ein deutlicher Geschwindigkeitsvorteil und es können Informationen oder auch Teilbereiche mehrerer CD-ROMs gleichzeitig zur Verfügung gestellt werden.



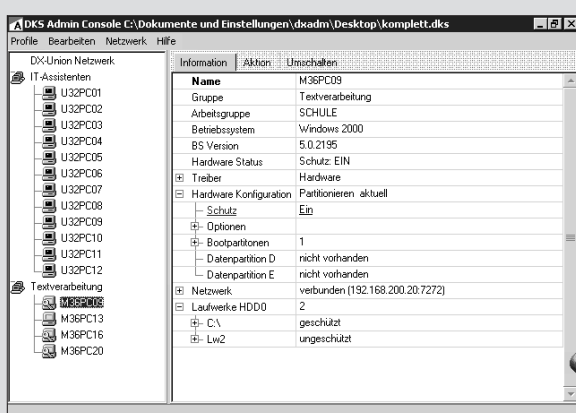
Die Hardware: Den PC-Wächter gibt es wahlweise als PCI-Steckkarte oder als kombinierte PCI-Netzwerkkarte. Sie können also doppelt sparen: Denn Sie kaufen nur eine Karte und es wird nur ein Steckplatz benötigt. Zusätzlich steht ein PC-Wächter mit PXE-Funktion zur Verfügung, so dass auch Softwareverteilungssysteme wie DX-Union voll unterstützt werden. Damit sind bedienerlose Softwareinstallationen und Erstausrüstungen möglich.

- Komplettschutz für Laufwerk C und BIOS
- Schnelle Restores nach Hardwaredefekten oder fehlerhaften Testinstallationen
- Bootmanager für vier Betriebssysteme
- „Nur Lesen“-Modus für alle Laufwerke
- Timer für zielgerichtete Restores
- PC-Wächter DRIVE für Laptops
- Zentral-Administration
- Vollautomatischer Schutz
- Universell einsetzbar (DOS, Windows ab 3.x, Linux)
- Hohe Betriebssicherheit
- Günstiger Anschaffungspreis
- Langfristig sicher

Dr. Kaiser
PC Wächter

In über 14.000 PC-Klassen erfolgreich im Einsatz

Fernsteuerung: Alle mit dem PC-Wächter ausgestatteten PCs können komfortabel über das Netzwerk – je nach Berechtigung – vom Lehrerarbeitsplatz oder vom Administrator ferngesteuert werden. So wird auf einfache Weise sichergestellt, dass alle Rechner nach dem Unterricht neugestartet sind und die Schüler einen „sauberen“ Desktop vorfinden. Und am Ende des Tages werden alle PCs zentral ausgeschaltet. Natürlich werden auch die PC-Wächter-Funktionen zentral über das Netzwerk aktiviert.



Komfortables Administrations-Tool: Zusätzlich zur „einfachen Fernsteuerung“ steht dem Netzbetreuer die Adminkonsole zur differenzierten Steuerung und Kontrolle zur Verfügung: Damit wählt er gezielt einzelne Rechner, mehrere Rechner oder alle Rechner aus, fasst verschiedene Rechner zu Gruppen zusammen und kann so die Fernsteuerungsfunktionen Raum- oder auch Kursbezogen anwenden. Gleichzeitig erhält er umfassende Informationen über die einzelnen Rechner wie Bootpartition, Betriebssystem, Betriebsart, Schutz, Optionen, Netzwerkeinstellungen, Festplattenparameter etc.

Installation: Die Installation des PC-Wächters setzt keine speziellen Kenntnisse voraus. Nach Einbau meldet sich der PC-Wächter automatisch. Der Anwender stellt die gewünschten Betriebsarten und Optionen ein. Das Betriebssystem braucht nicht neu installiert zu werden. Zum Abschluss wird der Schutz aktiviert. Durch Eingabe eines Kennwortes kann der Schutz ausgeschaltet und Änderungen können vorgenommen werden. Bei Einsatz des PC-Wächters PXE können Programminstallationen und auch Erstausrüstungen bedienerlos erfolgen.

PC-Wächter DRIVE: Der PC-Wächter DRIVE bietet als reine Softwarelösung einen etwas geringeren Schutz als die Hardwarelösung, da er nur wirksam ist, wenn von der eingebauten Festplatte gebootet wird. Er wurde speziell für Notebook-Klassen und für Grundschulen entwickelt, die ihre Rechner noch nicht intensiv gegen absichtliche Manipulationen durch die Schüler schützen müssen.

Technische Daten:

Betriebssysteme: DOS, Linux, Windows 3.x, Windows 9x, Windows ME, Windows NT 4, Windows 2000, Windows XP
Dateiformate: FAT 16, FAT 32, NTFS, EXTEN, FAT 32 LAB, EXTEN LAB, Ext2fs
Festplatten: IDE, UDMA, SCSI

© 2004 S&L Datentechnik GmbH - Alle erwähnten Produkt- und Firmennamen sind Marken der jeweiligen Eigentümer.